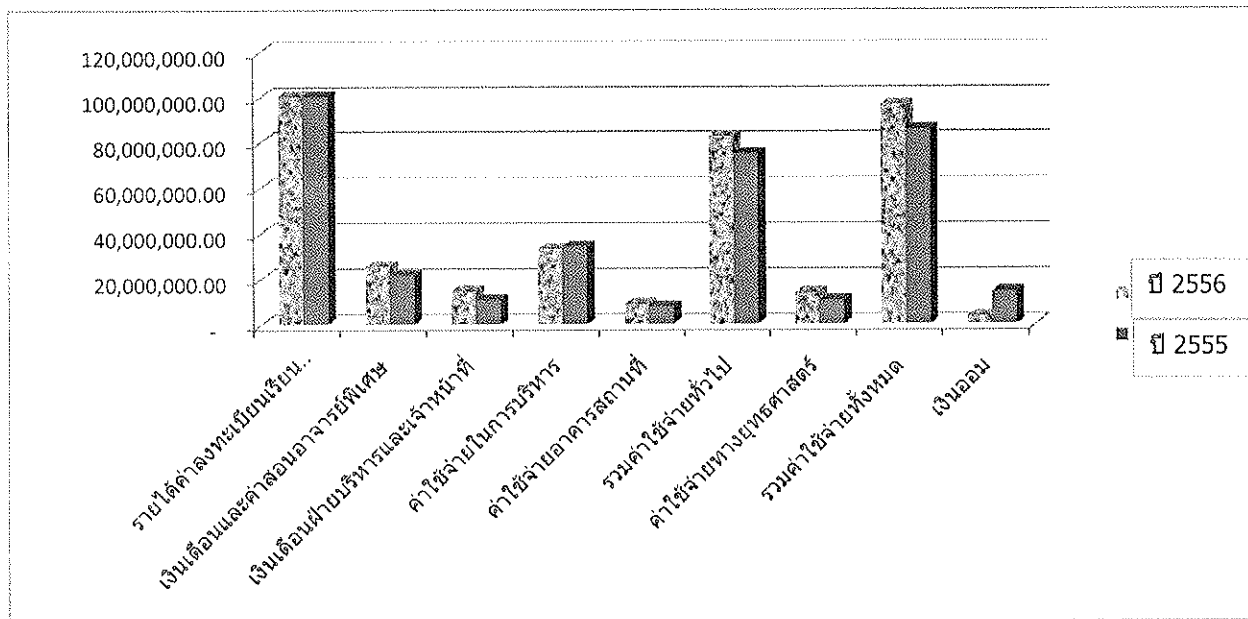


แผนภูมิการเปรียบเทียบรายได้และค่าใช้จ่าย ของปีการศึกษา 2556 กับ ปีการศึกษา 2555



สรุป: รายได้ในปี 2556 เพิ่มขึ้น จากปี 2555

ค่าใช้จ่ายทั้งหมดในปี 2556 เพิ่มขึ้น จากปี 2555

เงินออม ในปี 2556 ลดลง จากปี 2555

## เปรียบเทียบรายได้และค่าใช้จ่าย/งบประมาณ

